

# NIMBA INFO

Edition VI

Avril 2013



**EQUIPE FEMININE DE FOOTBALL SMFG "8 MARS 2013"**

**MESSAGE DU DIRECTEUR GENERAL**

# SANTE & SECURITE

## Qu'est-ce qui peut me tuer?": le paludisme!

Avril est le mois pendant lequel nous avons souvent une augmentation importante des cas de paludisme rapportés, avec l'entrée dans la saison pluvieuse. Ce phénomène peut être expliqué, mais surtout, il peut être prévenu!

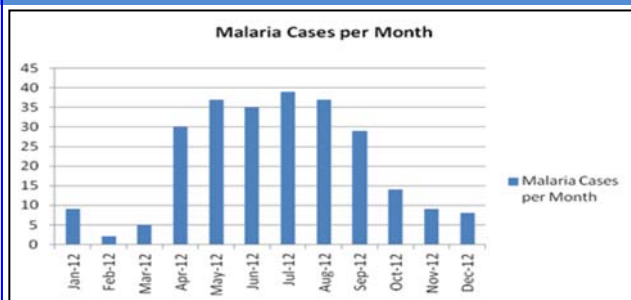
**Cause:** le paludisme est causé par les parasites "Plasmodium" qui peuvent être transmis uniquement par les moustiques infectés. La saison de pluie favorise la prolifération des moustiques.

**Prévention:** Prévenir le paludisme, c'est éviter la piqûre des moustiques! Les travailleurs de SMFG bénéficient du programme anti-palu mis en place par la Société, mais pour que ceci soit efficace, il faut que chacun applique les mesures de prévention:

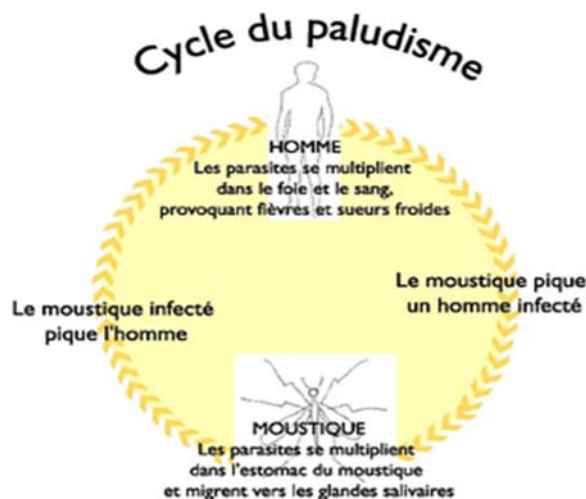
- Port des vêtements manches longues
- Dormir sous le moustiquaire fourni dans chaque chambre et rapporter / remplacer les moustiquaires troués
- Eliminer et éviter les eaux stagnantes
- Maintenir les herbes courtes
- Utiliser des insecticides disponibles dans chaque chambre...

Le Paludisme peut tuer! Mais nous pouvons l'éradiquer.

S'il vous plait, aidez-nous à réduire les cas de paludisme au travail et à la maison pendant cette saison pluvieuse- d'Avril à Octobre!



Statistique des cas de paludisme en 2012



Cycle de transmission du Paludisme

# ENVIRONNEMENT



Mission SMFG (M.Dore et M. Neima) avec Ibrahima Kalil Camara de Simfer/Rio Tinto a Beyla



Gabion envasé

Le Département de l'Environnement est dans les préparatifs d'installation du Comité Préfectoral de Suivi Environnemental et social (CPSES) qui se fera le 5 avril 2013. Ce comité sera installé par le Bureau Guinéen des Études et Évaluation Environnementale. Pour mieux connaître le mode de fonctionnement de ce comité, une mission de travail avait été organisée sur Beyla pour échanger avec des responsables de RIO TINTO et les membres du CPSES du projet Rio Tinto/Simfer qui est déjà en place. La mission était composée d'un membre du bureau des relations communautaires et de l'environnement.

Dans le cadre habituel de l'étude de cours d'eau, le département environnement est entrain de faire une série de mesure du débit et paramètres supplémentaire, plus près de la limite du patrimoine mondial afin de comprendre le débit provenant de la zone d'exploitation minière dans le site du patrimoine mondial.

En ce début de saison des pluies et pour un bon contrôle d'érosion, l'inspection des structures de contrôle de sédiments est très active sur la montagne afin de remplir nos engagements vis-à-vis de la protection de l'environnement

# EXEMPLES A SUIVRE

Je me nomme Wanan Traore

Ancien agent de trafic contrôle a la SMFG près de Jack-Rik pour 4 mois.

Je suis actuellement dans mon village a Keoulenta exerçant mon vidéo club, télécentre et une mototaxi.

Tout va bien pour moi. J'ai mes affaires, Dieu merci

Quant - on travaille, c'est à ce moment de planifier son argent pour l'investir dans les choses pouvant aider à vivre hors de ce travail au moment venu. Je remercie la SMFG pour m'avoir permis à constituer un capital constant dans mes affaire.



**Interview de Wanan a Keoulenta**

Je suis Alice Bamba

Ancienne ouvrière a la construction pendant 9 mois à la SMFG.

J'exerce actuellement le commerce dans village à Wéyakoré a travers l'argent que j'ai gardé sur mon salaire lors de mon contrat à la SMFG. Je conseille aux frères et sœurs d'économiser afin de préparer les jours après le travail et investir dans une activité génératrice de revenus pouvant nous aider à être autonome pour le reste.

Lors de mon séjour de travail à la SMFG, j'ai le souvenir de la santé -sécurité et environnement. Merci a la SMFG



**Alice pres de son commerce a Wéyakoré**

## HR & ADMINISTRATION



**Photo de Famille logistique et Finance après la formation**

Le SAP est de nos jours le logiciel le plus performant de gestion dans le monde entier. Et la SMFG pour rendre encore plus compétitif son personnel ne cesse de s'investir pour sa formation malgré les couts très élevés ; cette formation s'est tenue sur le site Nimba.

La SMFG de par son investissement dans son personnel est une société prometteuse de développement personnel et communautaire dans la sous région plus particulièrement la Guinée notre beau pays. Ensemble nous la remercions et demandons a tout le monde d'être facilitateur pour que les choses aillent de l'avant.

### Information sur Aden Services

Le Département d'administration annonce la prolongation de contrat de services d'Aden jusqu'au 30.Juin 2013



**Restaurant d'ADEN Services**



**Photo de famille après la formation des formateurs**

Dans le cadre du perfectionnement des employés de la SMFG, il s'est tenue sur le site de nimba une formation des formateurs du 21 au 23 Mars 2013 sur l'évaluation des compétences, connaissances et attitude professionnelle suivant la méthodologie participative.

La formation a regroupé 21 participants venant des différents départements. Lors de l'examen chacun des participants a eut à présenter un thème au choix pour évaluer leurs capacités de communication dans 20mn.

# ACTIVITES DE TRAVAIL

Le mois de Mars a été l'occasion de consolider les efforts autour de la montagne, avec la réalisation d'un site à l'échelle nettoyage des matériaux excédentaires, et en cours de fermeture / réhabilitation des sites de forage sont complétés.

Il a également vu le début de l'installation d'équipements de sécurité à l'aéroport de N'Zérékoré. Cela comprenait la nouvelle station météorologique et radiophare non directionnel, qui serviront tous les deux à améliorer la sécurité de l'aviation à l'aéroport pour tous les utilisateurs. Mise en service de l'équipement est prévue pour début Avril.

L'équipe des Travaux Généraux a commencé la construction d'une nouvelle voie cité 1 vers 2, dans le cadre de l'accès sécuritaire aux installations au-dessus du camp principal.



**Tower installation at N'Zerekore airport**



**Construction of a new pathway above Cite 1**

# INTERVIEW D'UN EMPLOYE



**Monsieur Roger dans son bureau au département de l'environnement**

Je suis Roger Doré Gestionnaire /translator, diplômé en gestion / translator

Je suis venu à la SMFG le 9 août 2009 suite à un recrutement saisonnier pour six (06) mois au niveau du département de la construction et depuis février 2011, je suis superviseur de réhabilitation au niveau du département de l'environnement.

J'ai apprécié beaucoup de la SMFG, le respect absolu de la santé et de la sécurité de ses travailleurs avec son slogan « zéro blessure, zéro accident, zéro mort » dans la réalisation de toute sorte d'activité ; juste pour attirer l'attention de tout le monde que ce qui prévaut dans la SMFG c'est la vie de ses travailleurs ; secundo, le respect strict des procédures Environnementales qui sont référentielles en terme de la bonne pratique.

A ce stade, je dirai à tous nos collègues de rester serein, car nous traversons l'une des phases critiques de la vie de notre projet, ainsi, le début de toute chose est très difficile, cela arrive dans toutes les sociétés minières responsables.

Je lance un appel solennel à tous les travailleurs de la SMFG d'éviter des habitudes malveillantes qui peuvent attirer une mauvaise impression sur le personnel tel que : le vol, l'alcool, la drogue, la mauvaise interprétation des informations.

Je profite de cette opportunité pour remercier tout le staff « Nimba Info » de m'avoir accordé cette interview .

Voici l'intégralité de l'interview que Nimba Info a eue avec ce travailleur modèle de la Société des Mines de Fer de Guinée

# EMPLOYES DE MOIS

Employé du mois de Février 2013



Wanapou Dore de Servicios

Employé du mois de Mars 2013



N'Valy Kourouma de G4S

# NIMBA SOCIAL



Photo famille des sages de Gbakore et equipe RCE



Les sages de Gbakore visite la montagne de Nimba



Défilé de la base Guinée lors du 8 mars 2013 a Nimba



Défilé du Fouta lors du 8 mars 2013 a Nimba



Défilé de la haute Guinée lors du 8 mars 2013 a Nimba



Défilé de la Guinée forestière lors du 8 mars 2013

# NIMBA SOCIAL



M. Richard et Mme Biatrice du Departement de la Geologie, Union sacrée par le mariage



La fille de Maurice Loua baptisée, Seny Hortense



Distribution de cadeaux de livres aux laureats de l'ecole primaire de Gbakore



Les equipes de football face a la loge officielle lors de la fete des femmes a Gbakore



La conference des femmes dans la Commune urbaine de Lola lors la journee du 8 Mars 2013



Caravane des femmes de la commune urbaine de Lola lors de la celebration de la fete internationale des femmes 8 Mars 2013



Ditribution des dépliants au stand de la SMFG lors de la foire regionale sur la Gouvernance a N'Zerekore



Presentation Power-point de la SMFG lors de la foire organisee par le projet Faisons ensemble a N'Zerekore